

*Plonge avec moi
dans l'univers de la
tour Eiffel !
Follow me deep into
the world of the
Eiffel Tower!*



SUIS
FOLLOW **GUS**

Livret-jeu du parcours enfants

Suis Gus au 1^{er} étage, à la recherche des réponses
aux questions qu'il a imaginées pour toi !

Activity book for kids' tour

Follow Gus up to the 1st floor, and find the answers
to the questions he has set for you!



Kiosque « Les expositions Universelles »

1. Lors de son inauguration en 1889 pour l'Exposition universelle, de quelle couleur était la tour Eiffel ?

- a marron
- b bleu
- c rouge

2. En quelle année n'y a-t-il pas eu d'Exposition universelle ?

- a 1889
- b 1900
- c 1914



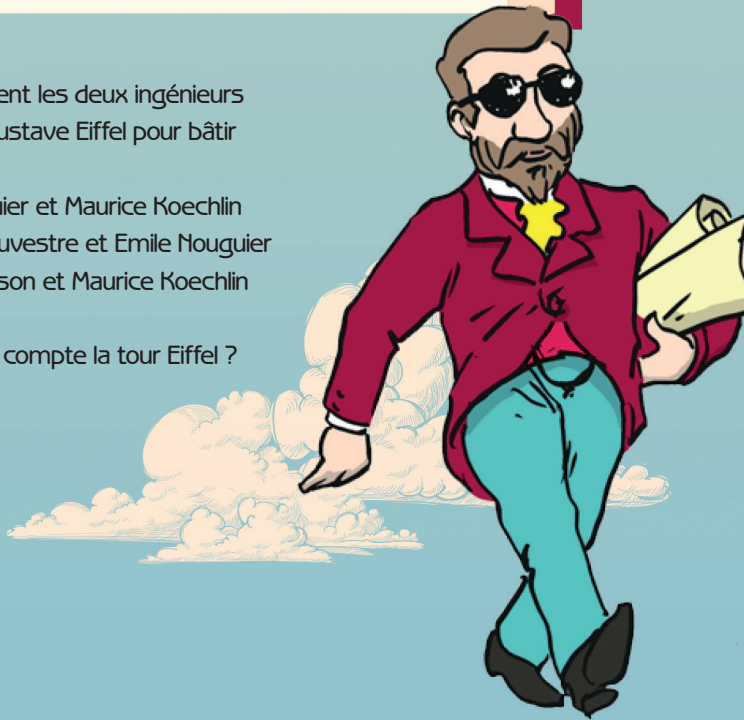
Kiosque « La tour de Monsieur Eiffel »

3. Comment s'appellent les deux ingénieurs avec qui a travaillé Gustave Eiffel pour bâtir la Tour ?

- a Emile Nougier et Maurice Koechlin
- b Stephen Sauvestre et Emile Nougier
- c Thomas Edison et Maurice Koechlin

4. Combien de rivets compte la tour Eiffel ?

- a 1 000 000
- b 18 000
- c 2 500 000



World's fair stand

1. What colour was the Eiffel Tower when it was unveiled for the 1889 World's Fair?

- a Brown
- b Blue
- c Red

2. In which year was there no World's Fair?

- a 1889
- b 1900
- c 1914



"Mr. Eiffel's tower" stand

3. What were the names of the two engineers Gustave Eiffel worked with to build the Tower?

- a Emile Nougier and Maurice Koechlin
- b Stephen Sauvestre and Emile Nougier
- c Thomas Edison and Maurice Koechlin

4. How many rivets were used in the Eiffel Tower?

- a 1,000,000
- b 18,000
- c 2,500,000



Rue Stephen Sauvestre

Paysage urbain

5. Comment s'appelle la tour noire qui fait face à la tour Eiffel ?

- a la tour Maubourg
- b la tour de Pise
- c la tour Montparnasse

6. Comment nomme-t-on les grands jardins qui s'étendent devant la tour Eiffel ?

- a le parc Monceau
- b le Champ-de-Mars
- c les jardins des Tuileries



Rue Gustave Eiffel

À l'origine, la tour Eiffel

7. Combien mesure la tour Eiffel actuellement ?

- a 324 m
- b 650 m
- c 421 m

8. Quelle tour est la plus ancienne ?

- a l'Empire State Building
- b la tour Eiffel
- c la Burj Khalifa

La Tour et ses répliques

9. Quelle est la hauteur de la tour de Las Vegas ?

- a 100 m
- b 164 m
- c 312 m

Les œuvres de Gustave Eiffel

10. Quel bâtiment Gustave Eiffel a-t-il construit dans la ville de Budapest ?

- a un aéroport
- b une gare
- c un stade

11. De quel édifice américain célèbre Gustave Eiffel fabrique-t-il la structure ?

- a l'Empire State Building
- b la statue de la Liberté
- c le pont du Golden Gate



Stephen Sauvestre Street

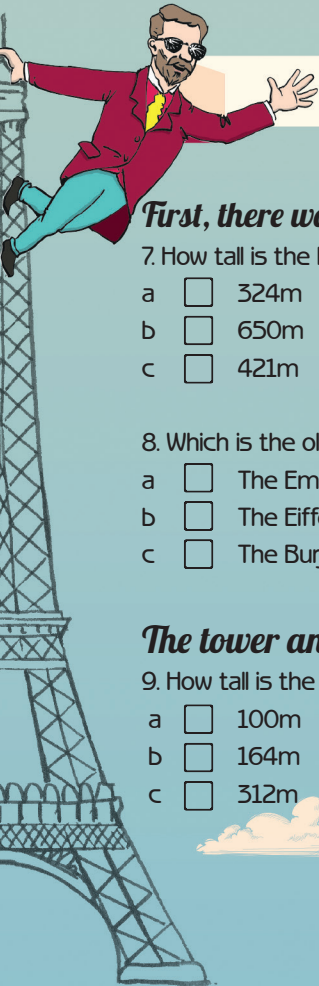
Urban landscape

5. What is the name of the black skyscraper visible from the Eiffel Tower?

- a la tour Maubourg
- b The Leaning Tower of Pisa
- c The Montparnasse Tower

6. What are the big gardens below the Eiffel Tower called?

- a Parc Monceau
- b The Champ-de-Mars
- c The Jardins des Tuileries



Gustave Eiffel Street

First, there was the Tower

7. How tall is the Eiffel Tower?

- a 324m
- b 650m
- c 421m

8. Which is the oldest?

- a The Empire State Building
- b The Eiffel Tower
- c The Burj Khalifa

The tower and its replicas

9. How tall is the tower in Las Vegas?

- a 100m
- b 164m
- c 312m

Gustave Eiffel's work

10. Which type of building did Gustave Eiffel build in Budapest?

- a An airport
- b A train station
- c A stadium

11. The framework of which famous American structure was built by Gustave Eiffel?

- a The Empire State Building
- b The Statue of Liberty
- c The Golden Gate Bridge





Rue Gustave Eiffel

La Tour et ses métiers

12. Quelle quantité de peinture faut-il pour repeindre la Tour entièrement ?

- a 10 tonnes
- b 60 tonnes
- c 100 tonnes

13. A quelle fréquence repeint-on la tour Eiffel ?

- a tous les 3 ans
- b tous les 7 ans
- c tous les 10 ans

14. Quel métier ne trouve-t-on pas à la tour Eiffel ?

- a vendeur de souvenirs
- b coiffeur
- c serveur

Visiteurs et amis de la Tour

15. Quel énorme animal est présenté photographié au premier étage de la tour Eiffel ?

- a une girafe
- b un lion
- c un éléphant

Paysage urbain

16. Comment s'appelle le fleuve qui coule aux pieds de la tour Eiffel ?

- a la Seine
- b la Tamise
- c le Rhin

Termine le dessin de la Tour Eiffel.

Complete the drawing of the Eiffel Tower.



Gustave Eiffel Street

Jobs at the Tower

12. How much paint is needed to fully repaint the Eiffel Tower?

- a 10 tonnes
- b 60 tonnes
- c 100 tonnes

13. How often is the Eiffel Tower repainted?

- a Every 3 years
- b Every 7 years
- c Every 10 years

14. Who doesn't work in the Eiffel Tower?

- a Souvenir sellers
- b Hairdressers
- c Waiters

Friends and visitors of the Tower

15. A photo of which large animal can be seen on the Eiffel Tower's first floor?

- a A giraffe
- b A lion
- c An elephant

Urban landscape

16. What is the name of the river that runs by the feet of the Eiffel Tower?

- a The Seine
- b The Thames
- c The Rhine

*Comment s'appelle
le plus important visiteur
de la Tour aujourd'hui ?*

*Penche-toi...
C'est toi, bien sûr!*

*What is the name
of the most important visitor
to the Eiffel Tower today?*

*Think hard...
It's you, of course!*





Rue des Arts et des Sciences

Paysage urbain

17. Comment s'appelle le grand bâtiment en face de la Tour ?

- a le Trocadéro
- b le Champ-de-Mars
- c la place de la Concorde

Salon des artistes

19. Quel artiste n'a pas peint la tour Eiffel ?

- a Delaunay
- b Man Ray
- c Leonard de Vinci

20. Comment appelle-t-on parfois la structure métallique de la tour Eiffel ?

- a la dentelle de fer
- b l'habit de métal
- c la robe de poutrelles

18. Une plaque au sol rend hommage à la performance réalisée par Philippe Petit.

Quel était son métier ?

- a pilote d'hélicoptère, il a survolé la Tour de nuit.
- b funambule, il a relié la tour Eiffel et le Trocadéro.
- c pâtissier, il a réalisé une tour Eiffel de 10 mètres de haut.

21. A quoi le poète Apollinaire compare-t-il la tour Eiffel dans son poème ?

- a une bergère
- b une girafe
- c un pylône

22. Quelle est la particularité des dessins d'Henri Rivière ?

- a ils sont en noir et blanc
- b ils présentent la Tour vue depuis 36 lieux différents
- c ils présentent la tour Eiffel dans 36 couleurs



Arts and Sciences Street

Urban landscape

17. What is the name of the Esplanade opposite the Eiffel Tower?

- a Trocadéro
- b The Champ-de-Mars
- c Place de la Concorde

Salon des artistes

19. Which artist has not painted the Eiffel Tower?

- a Delaunay
- b Man Ray
- c Leonardo da Vinci

18. A plaque on the floor pays tribute to the performance by Philippe Petit. What did he do?

- a A helicopter pilot, he hovered over the Tower at night.
- b A tightrope walker, he walked the line between the Eiffel Tower and Trocadéro.
- c A pastry chef, he made an Eiffel Tower pastry 10m high.

20. What is the Eiffel Tower's metal frame sometimes called?

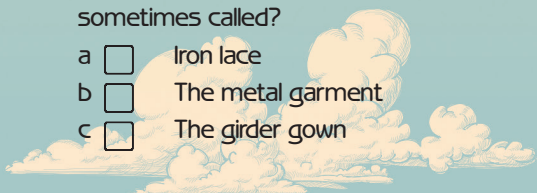
- a Iron lace
- b The metal garment
- c The girder gown

21. To what does Apollinaire compare the Eiffel Tower in his poem?

- a A shepherdess
- b A giraffe
- c A pylon

22. What is unique about Henri Rivière's drawings?

- a They are in black and white
- b They show the Eiffel Tower as seen from 36 different places
- c They show the Eiffel Tower in 36 colours





Rue des Arts et des Sciences

Science et avenir de la Tour

23. A quel élément Gustave Eiffel s'intéresse-t-il particulièrement ?

- a l'eau
- b le vent
- c le bois

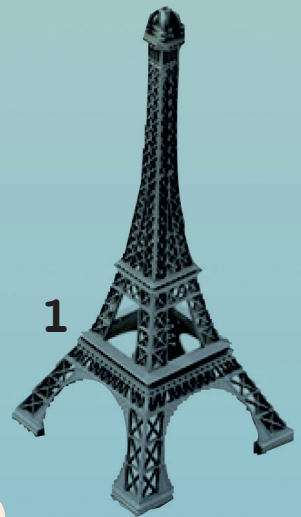
24. En quelle année Gustave Eiffel fait-il construire son laboratoire aérodynamique, aussi appelé soufflerie ?

- a 1900
- b 1912
- c 1943

25. Que trouve-t-on tout en haut de la tour Eiffel, qui permet à tous les Franciliens de regarder la télévision ?

- a des antennes
- b un phare tricolore
- c des balises de signalisation

Classe les Tours dans l'ordre croissant (de la plus petite à la plus grande).



Arts and Sciences Street

Science and the future of the Tower

23. What was Gustave Eiffel particularly interested in?

- a Water
- b Wind
- c Wood

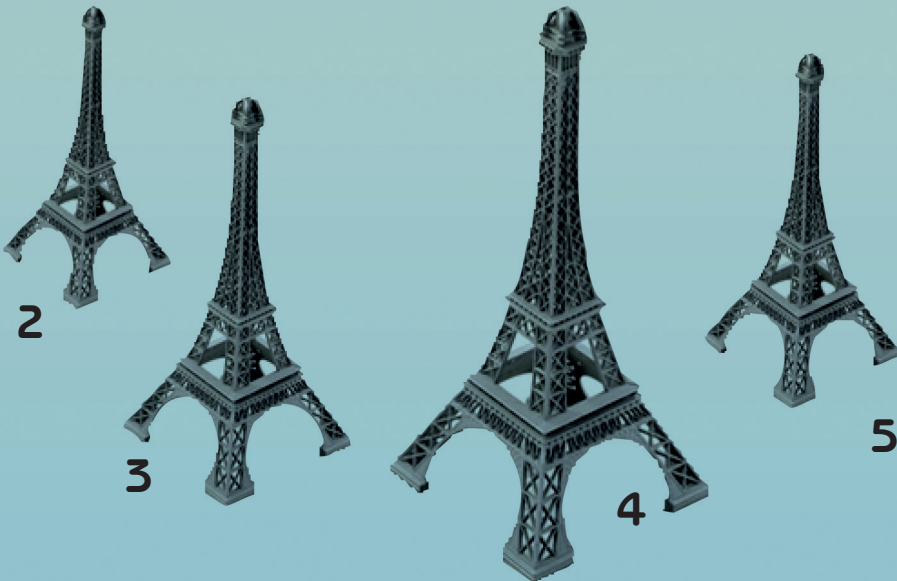
24. Which year did Gustave Eiffel build his aerodynamics lab, also known as the wind tunnel?

- a 1900
- b 1912
- c 1943

25. What can be found right at the top of the Eiffel Tower that enables everyone in Paris to watch TV?

- a Antennae
- b A red, white, and blue light
- c A channelling device

Rank the Towers in growing order (from the smallest to the tallest).





Pavillon Ferrié

26. Quel est le titre du livre qu'écrivit Gustave Eiffel en 1900 ?

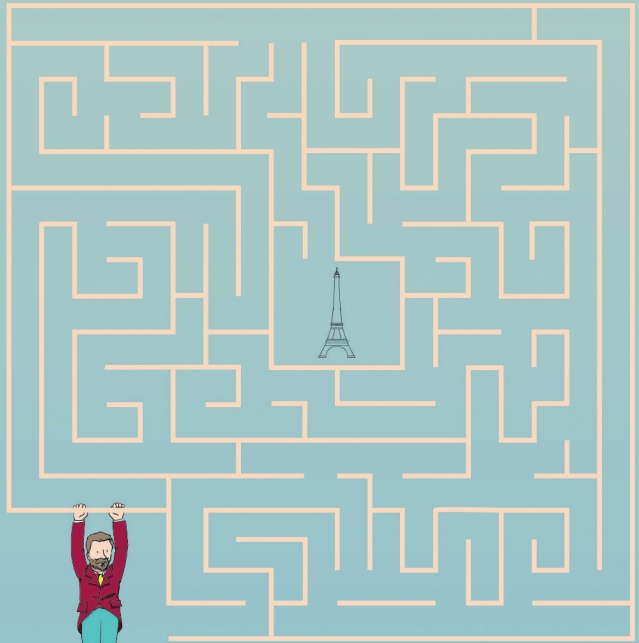
- a la tour de 300 mètres
- b la tour infernale
- c la tour de mes rêves

27. Où peut-on admirer en images le feu d'artifice du 14 juillet 2014 ?

- a dans le studio Eiffel, au 1^{er} étage du pavillon Ferrié
- b dans la boutique de souvenirs
- c sur le parvis de la tour Eiffel

Aide Gus à retrouver sa Tour en traçant son chemin à travers le labyrinthe.

Help Gus find his Tower by tracing his route through the maze.



The Ferrié Pavilion

26. What is the name of the book that Gustave Eiffel wrote in 1900?

- a The 300m Tower
- b The Infernal Tower
- c The Tower of my Dreams

27. Where can you see pictures of the fireworks display for 14 July 2014?

- a In the Eiffel studio, on the 1st floor of the Ferrié Pavilion
- b In the souvenir shop
- c On the square beneath the Eiffel Tower

E	M	O	I	T	P
T	I	Z	B	J	S
O	K	F	Y	V	U
A	E	D	F	O	M
Z	N	R	H	E	T
Q	I	C	A	G	L

*Retrouve dans la grille les lettres
du nom « Eiffel »*

*Find the letters of the name "Eiffel"
in the grid.*





La Tour en quelques mots et chiffres

La tour Eiffel a été construite par Gustave Eiffel à l'occasion de l'Exposition Universelle de 1889 qui célébrait le premier centenaire de la Révolution française. Sa construction en 2 ans, 2 mois et 5 jours, fut une véritable performance technique et architecturale. Elle connut immédiatement un immense succès.

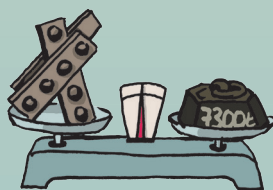
Érigée pour seulement 20 ans, elle fut sauvée par les expériences scientifiques qu'Eiffel favorisa et en particulier les premières transmissions radiographiques, puis de télécommunication : signaux radio de la Tour au panthéon en 1898, poste radio militaire en 1903, première émission de radio publique en 1925, puis la télévision jusqu'à la TNT plus récemment.

Au fil des décennies, elle a connu des exploits, des illuminations extraordinaires, des visiteurs prestigieux. Elle est régulièrement le lieu de nombreux événements spectaculaires !

Visite incontournable à Paris, elle accueille aujourd'hui près de 7 millions de visiteurs par an, dont 85 % d'étrangers.



Poids total :
10 100 tonnes
total weight: 10,100 t



Poids des charpentes
métalliques :
7 300 tonnes
Weight of the metal
frame: 7,300 t



Peinture : 60 tonnes à chaque campagne,
tous les 7 ans.
Paint for each project, every 7 years: 60 t



Nombre de marches par
l'escalier du pilier Est, jusqu'au
sommets : 1665
Number of stairs
via the East pillar stairs, up to
the top: 1,665

The Tower in a few facts and figures



Nombre de rivets
(total) : 2 500 000

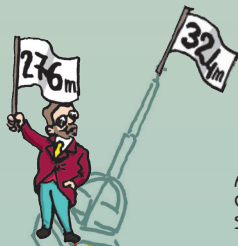
Total number of rivets:
2,500,000

Ascenseurs :

5 du sol au 2ème étage
2 batteries de deux duolifts
du 2ème étage au sommet

Lifts:

5 from the ground to the 2nd floor
2x2 lifts from the 2nd floor
to the top



Antennes (antennas): 120
Chaînes TV (TV channels): 6
Stations radio (radio stations): 30

Hauteur primitive
(original height): 312 m
Hauteur actuelle avec les antennes
(Current height including antennas):
324 m

Built by Gustave Eiffel for the 1889 Universal Exhibition celebrating the first centenary of the French Revolution, the Eiffel Tower was built in 2 years, 2 months and 5 days; a real technical and architectural feat for that era. It was a huge success right from the start.

Originally built for 20 years only, it was saved by the scientific experiments that Eiffel promoted, especially the first radio transmissions and then the telecommunication transmissions. Over the years, it has seen feats, extraordinary illuminations and prestigious visitors. It has been the stage for many spectacular events.

A must-visit site in Paris, it now receives almost 7 million visitors per year, 85 % of whom are foreigners.

Plan du parcours Map of the tour



Retrouve la tour Eiffel sur
Find the Eiffel Tower at
www.toureffel.paris



Création : la Méduse
Impression : groupe RENARD

LATOUREIFFEL